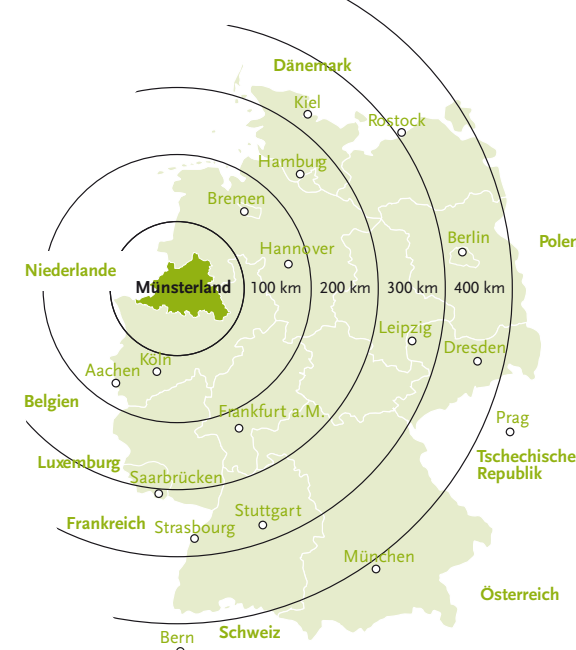


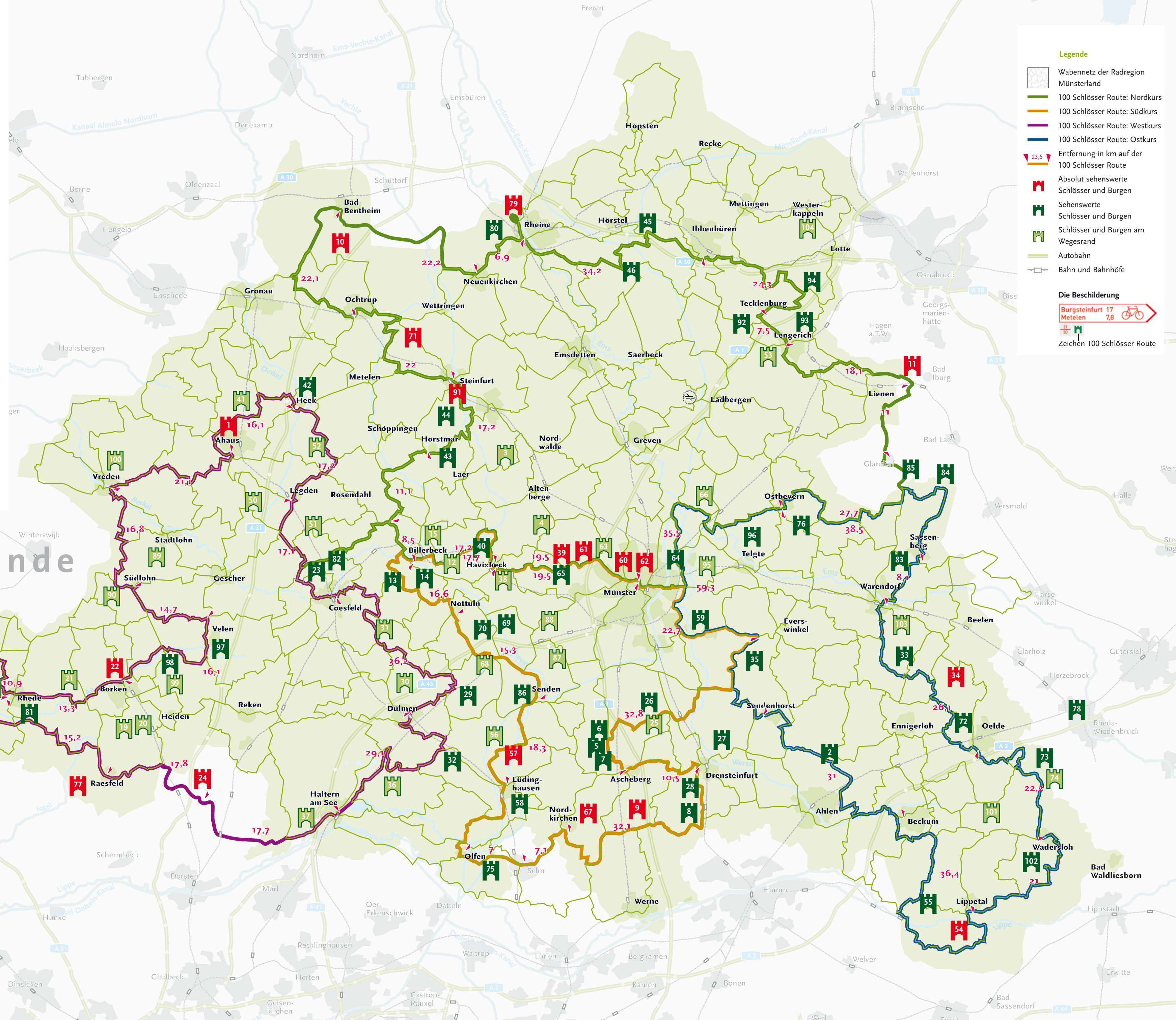
Münsterland – da will ich hin!



Anreise mit der Bahn
ICE-Bahnhof ist Münster. Fast alle Orte sind über den Nahverkehr mit Münster verbunden. IC-Züge halten zudem noch in Rheine und Bad Bentheim. Alle Informationen finden Sie unter www.bahn.de. Infos über die Mitnahme von Rädern bei der DB-Radfahrer-Hotline 0 18 05 / 15 14 15 (0,12 €).

Anreise mit dem Flugzeug
Viele Verbindungen aus dem In- und Ausland bietet Ihnen der internationale Flughafen Münster/Osnabrück. Alle Infos finden Sie unter www.fmo.de.

Weitere geeignete Flughäfen zur Anreise sind:
Dortmund www.flughafen-dortmund.de
Weeze www.flughafen-niederrhein.de
und Düsseldorf www.duesseldorf-international.de



Legende

- Wabernetz der Radregion Münsterland
- 100 Schlösser Route: Nordkurs
- 100 Schlösser Route: Südkurs
- 100 Schlösser Route: Westkurs
- 100 Schlösser Route: Ostkurs
- 23,5 Entfernung in km auf der 100 Schlösser Route
- Absolut sehenswerte Schlösser und Burgen
- Sehenswerte Schlösser und Burgen
- Schlösser und Burgen am Wegesrand
- Autobahn
- Bahn und Bahnhöfe

Die Beschilderung

Burgsteinfurt 17 Metelen 7,8

Zeichen 100 Schlösser Route

Alle eingezeichneten Schlösser, Burgen und Herrensitze auf einen Blick:

Ahaus: 1. Schloss Ahaus, I (V), M	Heek-Nienborg: 42. Burgmannshöfe Nienborg – Kappelborg, A, H – Hohes Haus, A, H – Langes Haus, A	Offen: 75. Haus Sandfort, A
Ahlen-Vorhelm: 2. Haus Vorhelm, B	Horstmar: 43. Burgmannshöfe Horstmar – Borchorster Hof, B – Valkenhof, B – Merveldter Hof, B – Münsterhof, B – Sendehof, B	Ostbevern: 76. Schloss Loburg, A
Altenberge: 3. Haus Bödding, B 4. Haus Sieverding, B	Horstmar-Leer: 44. Haus Alst, B	Raesfeld: 77. Schloss Raesfeld, I, M, R
Ascheberg-Davensberg: 5. Haus Bynk, B 6. Burg Davensberg, I (V), M 7. Haus Romberg, B	Hörstel: 45. DA, Kunsthaus Kloster Cravenhorst I, R	Rheda: 78. Schloss Rheda I, R
Ascheberg-Herbren: 8. Schloss Itingen, A 9. Schloss Westerwinkel, I (V), M	Hörstel-Riesenbeck: 46. Schloss Surenburg, B	Rheine: 79. Kloster Bentlage, I, M, R, H 80. Falkenhof, I, M
Bad Bentheim: 10. Burg Bentheim, I, M, R	Isselburg-Anholt: 47. Wasserburg Anholt, I, M, R, H	Rheda: 81. Wasserschloss Haus Rheda, B
Bad Iburg: 11. Schloss Iburg, I, M	Legden: 50. Wasserschloss Haus Egelberg, B 51. Haus von Hülst, B	Rosendahl-Osterwick: 82. Schloss Varlar, A
Billerbeck: 12. Haus Bisping, B 13. Haus Hameren, B 14. Kolvenburg, I, M 15. Richthof, B	Legden-Asbeck: 52. Stifr Asbeck, I, M	Sassenberg: 83. Haus Schücking, B
Bocholt: 16. Haus Efig, B 17. Haus Woord, A	Lengerich: 53. Haus Vortlage, B	Sassenberg-Füchtorf: 84. Schloss Harkotten – von Kettler, B 85. Schloss Harkotten – von Korff, A, R, H
Bocholt-Barlo: 18. Schloss Diepenbrock, B	Lippetal/Hovestadt: 54. Schloss Hovestadt, A	Senden: 86. Schloss Senden, A
Borken: 19. Haus Döring, B 20. Haus Engelrading, B 21. Haus Probsting, A	Lippetal/Lippborg: 55. Schloss Assen, B	Senden-Bösensell: 87. Haus Ruhr, B 88. Haus Alvinghof, B
Borken-Gemen: 22. Burg Gemen, A	Lüdinghausen: 56. Burg Kakesbeck, B 57. Burg Vischering, I, M, R 58. Burg Lüdinghausen, I	Südlohn: 89. Haus Lohn, B
Coesfeld: 23. Haus Loburg, A	Münster: 59. Drostenhof Wolbeck, I, M 60. Schloss Münster, A 61. Haus Rüschaus, I, M 62. Erbdrostenhof, A 63. Schloss Wilkinghege, A, R, H	Südlohn-Oeding: 90. Burggurm Oeding, A, R, H
Dorsten-Lembeck: 24. Schloss Lembeck, I, M, R, H	Dülmen: 64. Haus Dyckburg, B 65. Haus Vögeding, B 66. Wallburg Haskenau (Bodendenkmal), A	Steinfurt-Burgsteinfurt: 91. Schloss Steinfurt, B
Drensteinfurt: 25. Haus Bisping, B 26. Haus Borg, B 27. Haus Steinfurt, B 28. Haus Venne, A	Dülmen: 67. Schloss Nordkirchen, I, R	Tecklenburg: 92. Wasserschloss Haus Marck, A, H 93. Burgruine Tecklenburg, A 94. Jagdschloss Habichtswald, I, R, H
Dülmen: 29. Haus Buldem, B 30. Haus Empte, B 31. Haus Schwickering, B 32. Haus Visbeck, B	Ennigerloh-Westkirchen: 33. Haus Dieck, A	Telgte: 95. Haus Milte, B
Dülmen: 34. Haus Vornholz, A, M	Ennigerloh-Ostenfelde: 34. Haus Vornholz, A, M	Telgte-Westbevern: 96. Haus Langen, A
Everswinkel-Alverskirchen: 35. Haus Brückhausen, B, H	Ennigerloh-Ostenfelde: 34. Haus Vornholz, A, M	Velen: 97. SportSchloss Velen, A, R, H
Haltern am See: 36. Schloss Sythen, A 37. Haus Ostendorf, B	Ennigerloh-Ostenfelde: 34. Haus Vornholz, A, M	Velen-Ramsdorf: 98. Burg Ramsdorf, I, M 99. Gut Rollinghoff, B
Havixbeck: 38. Haus Havixbeck, B 39. Burg Hülshoff, I, M, R 40. Haus Stapel, B	Ennigerloh-Ostenfelde: 34. Haus Vornholz, A, M	Vredem: 100. Fürstbischöfliche Burg, A
Heek: 41. Haus Horst, B	Ennigerloh-Ostenfelde: 34. Haus Vornholz, A, M	Wadersloh-Diestedde: 101. Schloss Crassenstein, B, H 102. Abtei Liesborn, I, M
	Ennigerloh-Ostenfelde: 34. Haus Vornholz, A, M	Wadersloh: 103. Schloss Freckenhorst, B 104. Haus Cappel, B

Hinweis:
Die Besichtigungsmöglichkeit der Schlösser und Burgen in Münsterland ist unterschiedlich geregelt. Viele der vor allem kleineren Anwesen befinden sich in Privatbesitz und sind häufig nur von außen zu sehen.

Abkürzungen:
I = Innenbesichtigung (zusätzlich zur Außenbesichtigung)
A = Außenbesichtigung Innenhof oder Park (Betreten des Grundstücks erlaubt)
B = nur per Blickkontakt von Straßen oder Wegen einzusehende Anlagen (Betreten des Grundstücks verboten)
(V) = Voranmeldung nötig
M = Museum
R = Restaurant im Schlossensemble
H = Übernachten im Schlossensemble

Fahrpläne · Fahrpreise · Service
www.bus-und-bahn-im-muensterland.de

Die Schlaue Nummer 01803 50 40 30
(0,09 €/Min. aus dem Festnetz, Mobilfunk max. 0,42 €/Min.)



ROSE ist Radsport und internationale Unterwegs-
 Auch Juans de Boga, erfolgreicher Rennradprofi, ist
 ein Teil davon. Er schwört auf das ROSE XEON RS,
 Entdecken auch Sie unsere einzigartige Radwelt
 und besuchen Sie uns auf rose.de oder persönlich
 in der ROSE BIKETOWN.

ROSE IST RADSPORT



ROSE



Kultur | Tourismus | Wirtschaft | Wissenschaft

Münsterland

100 Schlösser Route

Kostenfrei anrufen: 0800 / 93 92 91 9
 www.100-schloesser-route.de



Die Königin der Radrouten – Adel und Ritterromantik im Münsterland erleben

Unter den Radrouten des Münsterlandes ist sie die unbestrittene Königin: Die 100 Schlösser Route. Sie verbindet die schönsten Schlösser, herrlichsten Herrensitze und beeindruckendsten Burgen des Münsterlandes miteinander. Vier Rundkurse zwischen 210 – 310 km Länge bilden eine insgesamt 960 Kilometer lange Route. Natürlich sind auch Tagestouren in Verbindung mit dem Radwegenetz des Münsterlandes problemlos möglich.



Eine übersichtliche Beschilderung weist Ihnen den Weg zu den Schlössern und Burgen des Münsterlandes, die zur besseren Übersicht in drei Kategorien eingeteilt sind, „absolut sehenswert“, „sehenswert“ und „Schlösser und Burgen am Wegesrand“. Planen Sie Ihre individuelle Tour und genießen Sie Ihre Reise auf einer architektonisch und kulturhistorisch einzigartigen Radroute. Freuen Sie sich auf Ritterromantik, eine einmalig schöne Naturlandschaft und garantierten Service auf der ganzen Reise.

Vorbei an den schönsten Schlössern, Herrensitzen und Burgen des Münsterlandes



Logo und Beschilderung



Die 100 Schlösser Route ist durchgängig in beide Richtungen ausgeschildert und verläuft auf dem Radwegenetz des Münsterlandes.

Und so funktioniert die Wegweisung:

Pfeilwegweiser
 An Kreuzungspunkten stehen Pfeilwegweiser, die Ihnen das Nah- und Fernziel mit der Entfernungsangabe anzeigen. Das grüne Schlosssymbol zeigt Ihnen, dass Sie sich auf der 100 Schlösser Route bewegen. Folgen Sie immer diesem **Themenroutenpiktogramm**.

Zwischenwegweiser
 Die Zwischenwegweiser weisen den Weg bis zum nächsten Kreuzungspunkt.

Aufkleber mit Standortnummer
 Im Münsterland ist an jedem Wegweiser ein Aufkleber mit einer Standortnummer angebracht. Wenn Ihnen Mängel in der Beschilderung auffallen, leiten Sie diese bitte unter Angabe der Standortnummer an die zentrale Hotline weiter. Ihr Anruf hilft, die Wegweisung in gutem Zustand zu halten.

Über die **Service-Hotline** des Münsterland e. V. erhalten Sie kompetente Beratung rund ums Thema Radfahren im Münsterland. Auch Unterkünfte buchen wir schnell und unkompliziert für Sie.

Nordkurs Länge: ca. 305 km

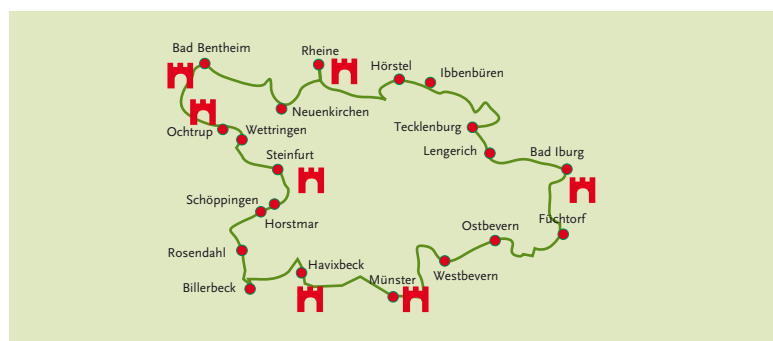
Von der Parklandschaft zum Balkon des Münsterlandes

Charakteristik:
 Ebene bis leicht hügelige Streckenführung, im Tecklenburger Land und bei Bad Bentheim teilweise stärkere Steigungen, auch für sportlich ambitionierte geeignet
Absolut sehenswerte Schlösser und Burgen:
 Schloss Münster, Erbdrostenhof Münster, Schloss Iburg, Kloster Bentlage, Burg Bentheim, Haus Welbergen, Schloss Steinfurt, Burg Hülshoff, Haus Rüschaus

Kommen Sie mit auf eine abwechslungsreiche Fahrradreise durch das nördliche Münsterland. Genießen Sie in Steinfurt die prächtige Parkanlage des Bagnos mit dem einzigartigen Konzerthaus und bewundern Sie das mächtige Wasserschloss. In Ochtrup sollten Sie die Wasserburg Haus Welbergen mit ihren stimmungsvollen Gartenanlagen keinesfalls verpassen. Die Burg Bentheim steht auf einem Sandsteinfelsens oberhalb der Stadt Bad Bentheim. Sie ist die einzige Höhenburg des Münsterlandes. Die weitläufige Anlage des Klosters Bentlage in Rheine mit den herrlichen Salinen ist eine Oase der Ruhe. Im Kloster selbst finden interessante und hochwertige Kunstausstellungen statt.



Burg Hülshoff



Service

Anruf genügt: Service-Hotline 0800 / 93 92 91 9
 Alles rund um die 100 Schlösser Route: Von der kostenlosen Buchung von Unterkünften (auch noch am selben Tag!), Radpauschalangeboten über Tourentipps, Werkstattinformationen bis zum Verkauf von Radwanderkarten.

Sie erreichen uns von November bis Februar: Mo–Fr 9:00–17:00 Uhr
 von März bis Oktober: Mo–Fr 9:00–18:00 Uhr

Jederzeit: Online-Reservierungssystem
 Selbstverständlich können Sie Ihre gewünschte Unterkunft auch online buchen. Schnell und unkompliziert. Unter www.muensterland-tourismus.de finden Sie eine große Auswahl, von der Pension bis zum Schlosshotel und natürlich auch Bett & Bike-Betriebe. Ihre Bestätigung erhalten Sie direkt mit Abschluss der Buchung – einfacher geht's nicht.

Zur Vorbereitung: www.100-schloesser-route.de
 Erleben Sie die Besonderheiten der ca. 960 km langen Königin unter den Radrouten schon von zu Hause aus. Hier finden Sie Etappeninformationen und zahlreiche Serviceangebote, wie z.B. Fahrradmietstationen und Reparaturwerkstätten an der Strecke, fahradfreundliche Unterkunfts- und Gastronomiebetriebe oder Informationen zu den Schlössern und Burgen samt Öffnungszeiten. Dies und vieles mehr sorgt für einen guten Einstieg in Ihre Radtour auf der 100 Schlösser Route.

GPS
 Selbst wenn Sie nie auf der Radroute gefahren sind und Sie alle Wegweiser am Straßenrand bewusst außer Acht lassen: Mit satellitengestützter Navigation per GPS bleiben Sie immer auf dem richtigen Weg. Die 100 Schlösser Route steht Ihnen im Internet als GPS-Track zum Download zur Verfügung.



Der Wegweiser im Hosentaschenformat

Südkurs Länge: ca. 210 km

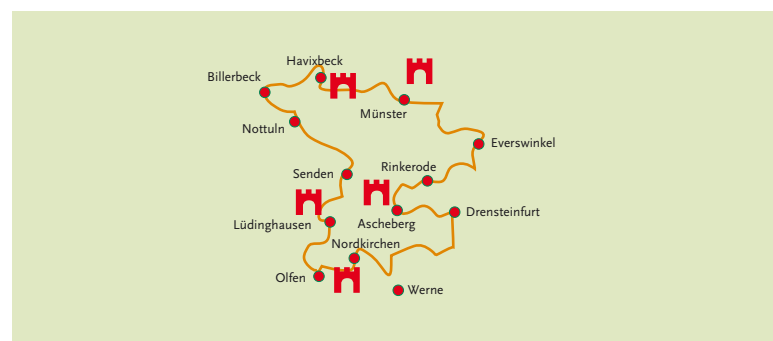
Auf den Spuren großer Baukunst

Charakteristik:
 eine überwiegend ebene bis temporär leicht hügelige Streckenführung bei Nottulin, Billerbeck und Havixbeck
Absolut sehenswerte Schlösser und Burgen:
 Schloss Münster, Erbdrostenhof Münster, Schloss Westerwinkel, Schloss Nordkirchen, Burg Vischering, Burg Hülshoff, Haus Rüschaus

Von der westfälischen Metropole Münster bis zum südlichen Rand des Münsterlandes reihen sich viele beschriebene Bauwerke und gut versteckte Herrenhäuser. Die absoluten Höhepunkte dieses Rundkurses finden Sie in Nordkirchen und Lüdinghausen. Das Schloss Nordkirchen wird zu Recht das „Westfälische Versailles“ genannt; schon die riesige Parkanlage ist einen Besuch wert. Auch für den Besuch der Burg Vischering sollten Sie genügend Zeit einplanen. Besichtigen Sie das Münsterlandmuseum oder machen Sie einen Spaziergang in den Anlagen um die Burg. Begeben Sie sich in Havixbeck auf die Spuren der berühmten Dichterin Annette von Droste Hülshoff. In der Burg Hülshoff sollten Sie das Droste-Museum besuchen. In Münster prägen die Barockbauten Johann Conrad Schlauns das Bild der Universitätsstadt, zum Beispiel das Schloss Münster und der Erbdrostenhof.



Burg Vischering



Informations- und Kartenmaterial

Schlösser und Burgen
 Die Broschüre enthält auf 114 Farbseiten umfangreiche Informationen zu den über 100 Schlössern und Burgen im Münsterland, mit Angaben zu Öffnungszeiten, Eintrittspreisen etc. (kostenlos).



Radfahren
 Auf 68 Seiten erwarten Sie Informationen zu Radwegen, Tourentipps, Pauschal- und Serviceangeboten, Kartenmaterial, GPS-Neuigkeiten, E-Bikes und vieles mehr rund ums Radfahren in der Radregion Münsterland (kostenlos).



100 Schlösser Route (Verlag: BVA)
 Kombination aus Karte und Radwanderführer, ca. 82 Seiten, praktische Spiralbindung, für Kartenhalter geeignet, Maßstab 1:75.000. Mit Infos zu den Orten und Sehenswürdigkeiten. Preis: 9,95 € zzgl. Versandkosten



100 Schlösser Route (Verlag: bikeline)
 Kombination aus Karte und Radwanderführer, 120 Seiten, praktische Spiralbindung, für Kartenhalter geeignet, Maßstab 1:75.000. Mit Infos zu den Orten und Sehenswürdigkeiten. Übernachtungsverzeichnis und Wegbeschreibung enthalten. Preis: 11,90 € zzgl. Versandkosten



Bestellhotline: 0800 / 93 92 91 9 oder online bestellen unter www.muensterland-shop.com

Westkurs Länge: ca. 310 km

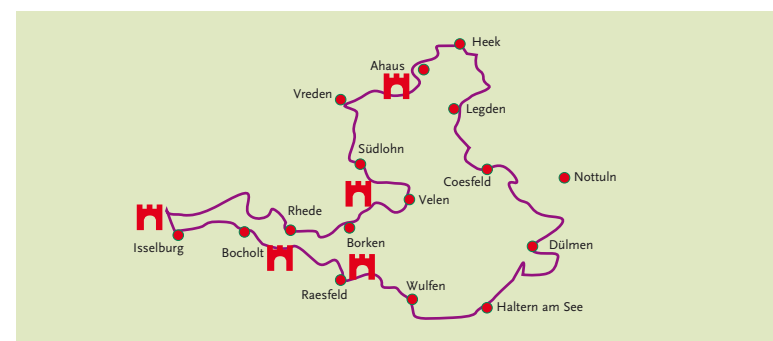
Weite Landschaften und grandiose Schlösser

Charakteristik:
 ebene Streckenführung
Absolut sehenswerte Schlösser und Burgen:
 Schloss Lembeck, Schloss Raesfeld, Wasserburg Anholt, Burg Gemen, Schloss Ahaus

Unter dem weiten Horizont des Münsterlandes erwarten Sie eindrucksvolle Burgen und malerische Schlösser. Besichtigen Sie auf diesem Rundkurs die wunderschönen Park- und Gartenanlagen der Schlösser und Burgen, wie zum Beispiel das Schloss Lembeck mit seinen weitläufigen Gärten. Erkunden Sie neben der Wasserburg Anholt die Anholter Schweiz, eine Natur- und Parkanlage, die Sie nicht verpassen dürfen. In Raesfeld sollten Sie den Renaissance-Tiergarten neben dem Schloss besuchen. Genießen Sie die Stadt Bocholt bei einem Stadtbummel oder informieren Sie sich im Textilmuseum über die Arbeitsabläufe in einem typischen Betrieb aus der Zeit zwischen 1900 und 1960. Im Merfelder Bruch bei Dülmen können Sie etwa 300 freilebende Wildpferde erleben – das ist sogar in der Pferdereion Münsterland etwas ganz Besonderes.



Schloss Ahaus



Pauschalangebote auf der 100 Schlösser Route

Nordkurs
Von der Parklandschaft zum Balkon des Münsterlandes

Leistungen:	Etappen
• 5 x Ü/F in guten Mittelklasse-hotels und Gasthöfen	(Einstieg in allen Orten möglich):
• Gepäcktransfer	Münster – Horstmar ca. 57 km
• Kartenmaterial	Horstmar – Bad Bentheim ca. 61 km
• Tourenbeschreibung	Bad Bentheim – Hörstel ca. 55 km
• Versicherungsschein	Hörstel – Lienen
• Stadtbesichtigung Münster	(via Bad Iburg) ca. 62 km
	Lienen – Münster ca. 73 km
Extras:	Preis:
• Fahrradvermietung gegen Aufpreis möglich	339 €/Person im DZ
	439 €/Person im EZ
	HP-Zuschlag +110 € p. P.

Westkurs
Weite Landschaften und grandiose Schlösser

Leistungen:	Etappen
• 6 x Ü/F in guten Mittelklasse-hotels und Gasthöfen (Unterbringung z. T. in Schlosshotels)	(Einstieg in allen Orten möglich):
• Gepäcktransfer	Haltern am See – Raesfeld ca. 35 km
• Kartenmaterial	Raesfeld – Isselburg ca. 36 km
• Tourenbeschreibung	Isselburg – Velen ca. 71 km
• Versicherungsschein	Velen – Ahaus ca. 50 km
	Ahaus – Coesfeld ca. 55 km
	Coesfeld – Haltern am See ca. 66 km
Extras:	Preis:
• Fahrradvermietung gegen Aufpreis möglich	449 €/Person im DZ
	559 €/Person im EZ
	HP-Zuschlag +160 € p. P.

Ostkurs Länge: ca. 240 km

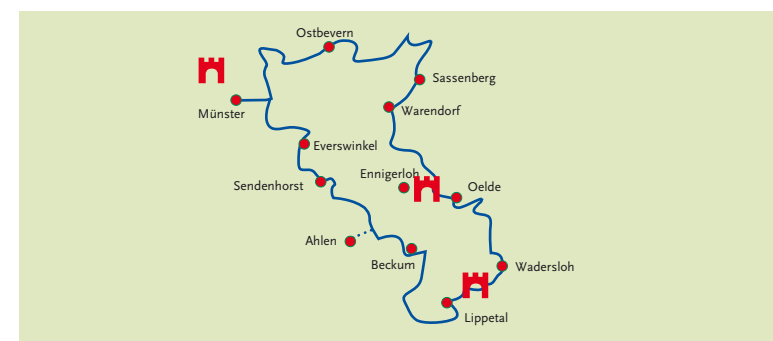
Radfahren zwischen Pferdekoppeln und Gartenlandschaften

Charakteristik:
 eine überwiegend ebene Streckenführung, leichte Steigungen bei Oelde-Stromberg
Absolut sehenswerte Schlösser und Burgen:
 Haus Vornholz, Schloss Hovestadt

Auf dieser Tour durch das östliche Münsterland sind neben Schlössern und Burgen die Pferde allgegenwärtig. Ein besonderer Tipp in der Reiterstadt Warendorf ist eine Führung durch das Landgestüt NRW. Zahllose Weltmeister und Olympiasieger zeugen von der großen Qualität der Pferde- und Reiterausbildung. Erleben Sie bei Lippetal das Renaissanceschloss Hovestadt und in Sassenberg sollten Sie den hervorragenden Spargel genießen, eine Spezialität die im Mai an Frische und Geschmack kaum zu überbieten ist. Als echter Rittersitz begann im 13. Jahrhundert die Geschichte des sehenswerten Haus Vornholz in Ennigerloh. Seit 300 Jahren residieren hier die Freiherren von Nagel-Doornick.



Schloss Hovestadt



Münsterland e. V. Information und Buchung unter der kostenlosen Hotline: 0800 / 93 92 91 9 oder im Internet unter www.100-schloesser-route.de

Südkurs
Auf den Spuren großer Baukunst

Leistungen:	Etappen
• 5 x Ü/F in guten Mittelklasse-hotels und Gasthöfen	(Einstieg in allen Orten möglich):
• Gepäcktransfer	Münster – Ascheberg ca. 54 km
• Kartenmaterial	Ascheberg – Werne ca. 36 km
• Tourenbeschreibung	Werne – Lüdinghausen ca. 38 km
• Versicherungsschein	Lüdinghausen – Billerbeck ca. 50 km
• Stadtbesichtigung Münster	Billerbeck – Münster ca. 37 km
Extras:	Preis:
• Fahrradvermietung gegen Aufpreis möglich	319 €/Person im DZ
	439 €/Person im EZ
	HP-Zuschlag +100 € p. P.

Ostkurs
Radfahren zwischen Pferdekoppeln und Gartenlandschaften

Leistungen:	Etappen
• 5 x Ü/F in guten Mittelklasse-hotels und Gasthöfen	(Einstieg in allen Orten möglich):
• Gepäcktransfer	Münster – Everswinkel ca. 22 km
• Kartenmaterial	Everswinkel – Ahlen ca. 36 km
• Tourenbeschreibung	Ahlen – Wadersloh ca. 72 km
• Versicherungsschein	Wadersloh – Warendorf ca. 48 km
• Stadtbesichtigung Münster	Warendorf – Münster ca. 79 km
Extras:	Preis:
• Fahrradvermietung gegen Aufpreis möglich	329 €/Person im DZ
	449 €/Person im EZ